

"EXCELIA"

Bureaux et cabines modulaires

Double paroi ACIER ref.DP52T



ATOUTS

- Produit robuste, adapté aux ambiances agressives (température, bruit, poussière...)
- Mise en œuvre rapide (panneau monobloc) et évolutive (cloisons amovibles : démontage-remontage possible)
- Interchangeabilité panneau plein/vitré - vitré/plein
- Grand choix de finitions (confort intérieur assuré, intégration à l'existant)
- Adaptation possible à tout type d'industrie
- Installation possible sur de grandes hauteurs
- Solution « gain de place » avec une installation possible sur 2 niveaux (plateforme intégrée) : un moyen de gagner des m²

APPLICATIONS

- Fermer des espaces de travail (process, archives, bureau, vestiaires, sanitaires) ou de détente (espace communication, réfectoire)
- Créer sur mesure tous types de locaux : petits et grands ensembles de bureaux, locaux techniques
- Isoler des zones à contraintes techniques fortes (empoussièrement, température, bruit...)



LIVRÉ EN KIT ou MONTÉ PAR NOS SOINS - LIVRÉ EN KIT ou MONTÉ PAR NOS SOINS - LIVRÉ EN KIT ou MONTÉ PAR NOS SOINS



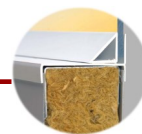
GAMME MONOBLOC MODULABLE

Descriptif



"EXCELIA"

Panneau double paroi isolé monobloc



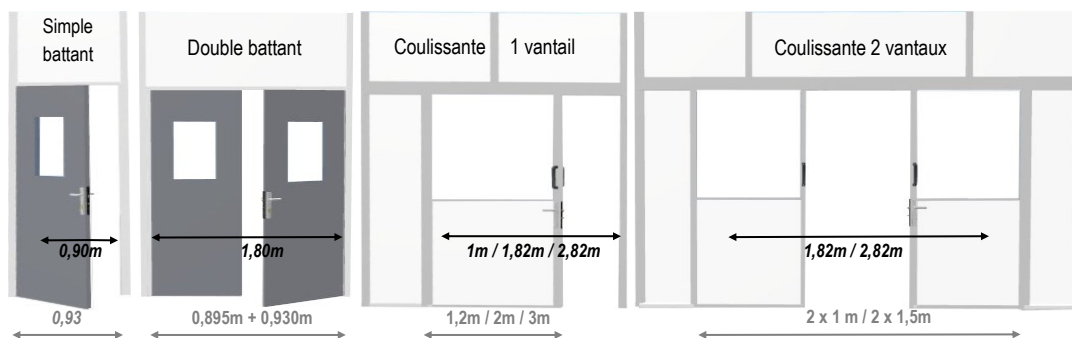
- Panneau : 2 faces **acier laqué « 2T »** + **isolant** (laine minérale) entre les 2 parois.

Panneau plein, semi-vitré vitré haut, grand vitrage ou entièrement vitré. Montants verticaux et plinthes coulissantes acier.

Epaisseur : 52 mm

- Vitrage : 4mm - 8mm - double vitrage 4 / 12 / 4 - *Autre sur demande*
Vitrage pris en feuillure verticalement bloqué par pareclose pvc (haut et bas)
- Montant profil acier 10/10ème

Porte



- Porte simple ou double battant : **Bois stratifié**. *En option : porte en Acier*
- Porte coulissante : **Acier**
- *Oculus sur demande*
- Huisserie réversible (ouverture intérieure ou extérieure, droite ou gauche)
- Serrure encastrée avec canon européen, garniture inox
- *Porte de grandes dimensions à pivot, à enroulement, sectionnelle sur demande*

Plafond autoportant

- Structure principale fixée en tête de cloison (portée maxi sans appui intermédiaire : 7m)
- Faux plafond dalles fibres 600*600mm sur résille apparente
- *Options : recouvrement circulaire, isolant en laine minérale, panneaux double paroi tôle*

Equipements techniques

- Electricité : coffret de protection normalisé, prise de courant, éclairage avec commande, cheminement non visible
- Ventilation : extracteur d'air en plafond, commande par interrupteur, voyant de fonction
- Chauffage : convecteur électrique, climatisation monobloc réversible
- Plancher, revêtement de sol souple, guichet et châssis coulissant
- Plateforme de 350 kg à 1 000 kg du m²
- Escalier, garde corps, barrière écluse

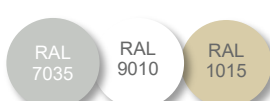


Coloris standard

- Montants - *Porte acier*



- Parements



- Portes bois



21/02/2023



"EXCELIA"

Cloisons autoportantes

Double paroi ACIER ref. DP17/DP52T



ATOUTS

- Produit esthétique et robuste, adapté pour tout type d'industrie
- Mise en œuvre rapide (panneau monobloc) et évolutive (cloisons amovibles : démontage-remontage possible)
- Interchangeabilité panneau plein/vitré - vitré/plein
- Grand choix de finitions (plein, semi-vitré, vitré haut, grand vitrage, entièrement vitré) et de coloris

APPLICATIONS

- Séparer des espaces (process, archives, stockage)
- Matérialiser des zones (espace de communication)
- Isoler des zones à contraintes techniques fortes (risque de choc, isolation acoustique...)



LIVRÉ EN KIT ou MONTÉ PAR NOS SOINS - LIVRÉ EN KIT ou MONTÉ PAR NOS SOINS - LIVRÉ EN KIT ou MONTÉ PAR NOS SOINS



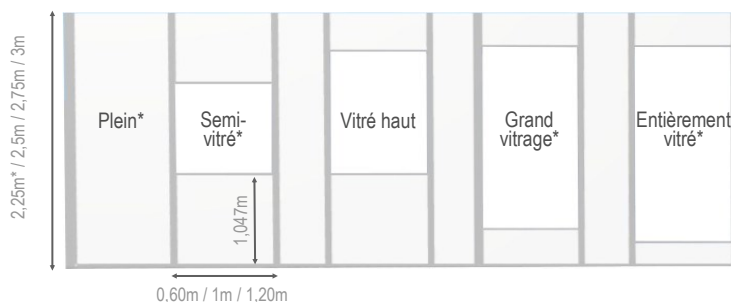
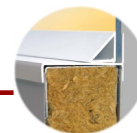
GAMME MONOBLOC MODULABLE

Descriptif



"EXCELIA"

Panneau double paroi isolé monobloc



- Panneau : 2 faces **acier laqué « 2T »** + **isolant** (laine minérale) entre les 2 parois.

Option : version cloison absorbante

Panneau plein, semi-vitré vitré haut, grand vitrage ou entièrement vitré.

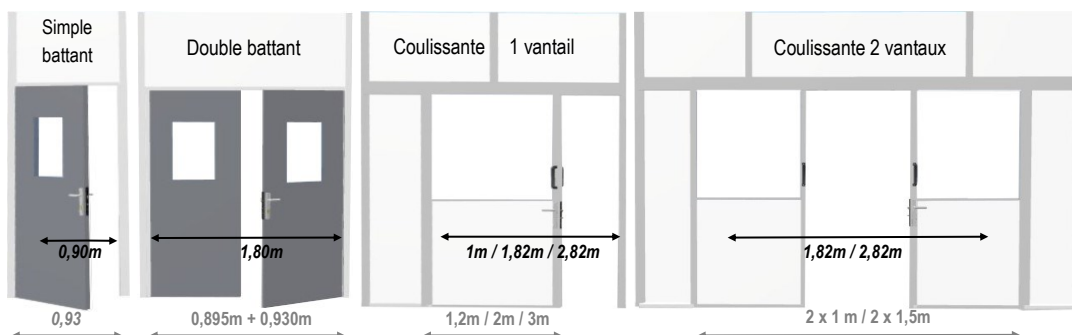
Montants verticaux et plinthes coulissantes acier.

Epaisseur : 52 mm

- Vitrage : glace claire 4mm, 6mm ou 8mm ; polycarbonate 4mm ; vitrage feuilleté 6mm ou 8mm ; double vitrage 4 / 10 / 33/2 - *Autre sur demande*
- Vitrage pris en feuillure verticalement bloqué par pareclose pvc (haut et bas)
- Montant profil acier 10/10ème
- Assemblage des panneaux :
 - ◇ Assemblages par visserie dissimulées dans les montants
 - ◇ Fixation au sol par pieds dans l'épaisseur de la cloison (a)
 - ◇ Poteaux de stabilité (b) et raidisseurs - version cloisonnette (c)

En option : stabilité renforcée et jambes de forces pour portes coulissantes

Porte

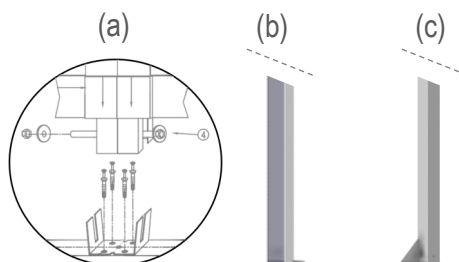


- Porte simple ou double battant : **Bois stratifié.**
En option : oculus, porte en acier, porte battante cadre aluminium entièrement vitrée
- Huisserie réversible (ouverture intérieure ou extérieure, droite ou gauche)
- Porte coulissante : **Acier** *En option : porte roulante*
- Serrure encastrée avec canon européen, garniture inox

Version cloisonnette

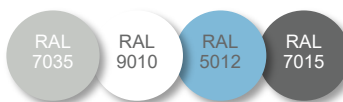


Fixation au sol

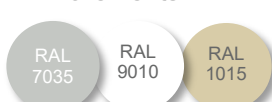


Coloris standard

- Montants - *Porte acier*



- Parements



- Portes bois



20/04/2023

